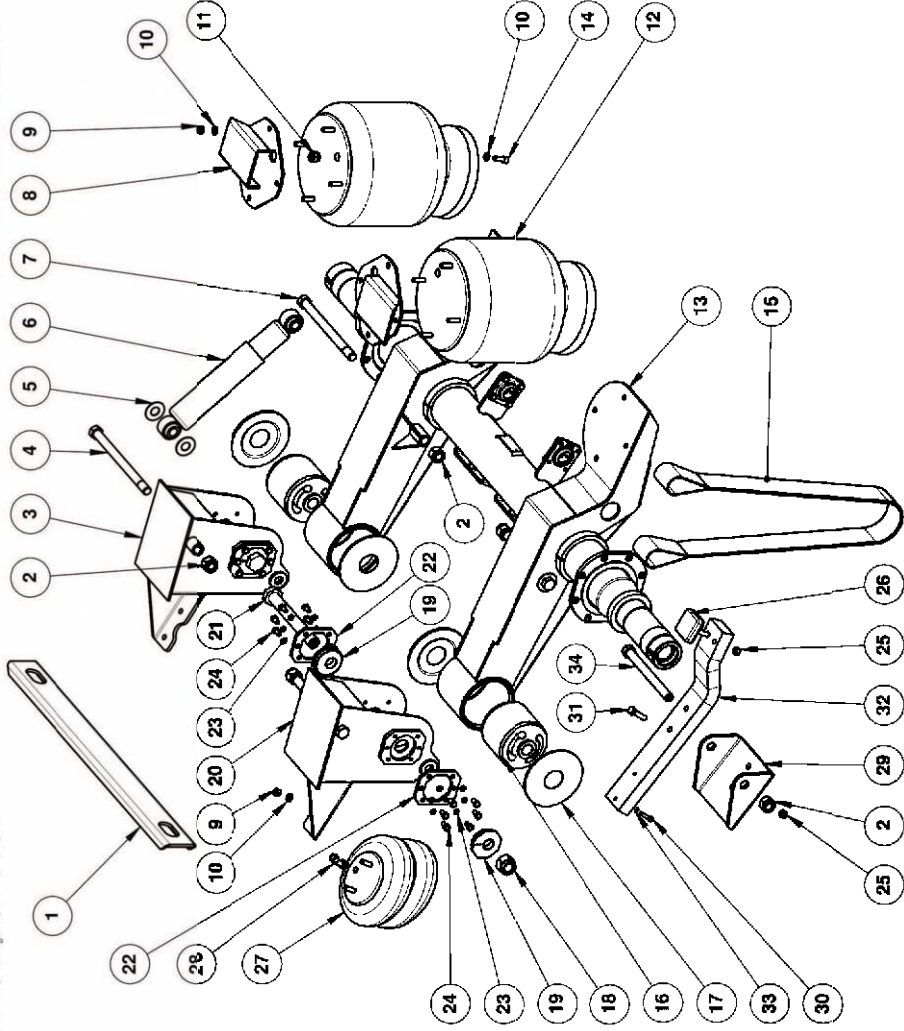


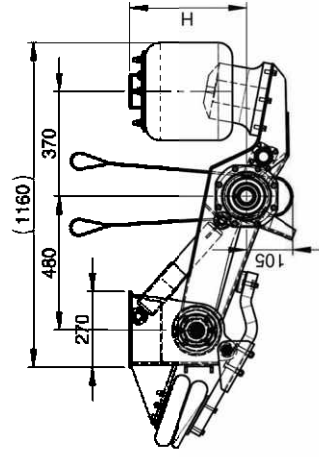
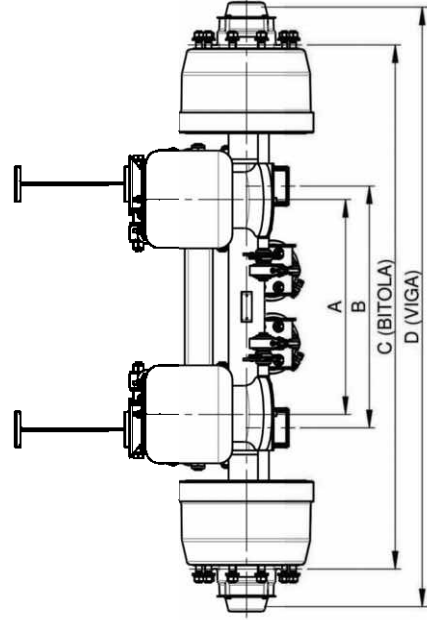
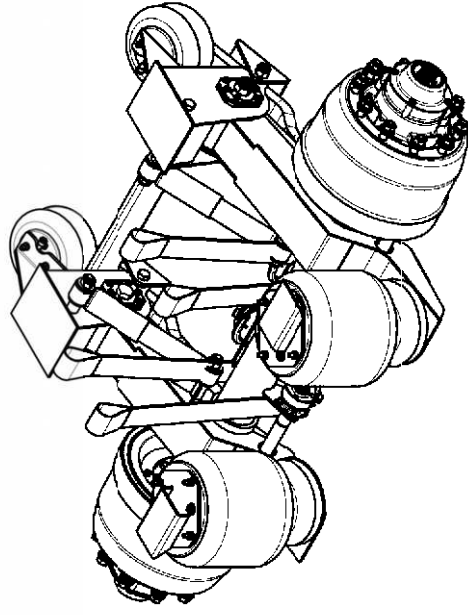
# SUSPENSÃO PNEUMÁTICA COM SUSPENSOR



ITEM	CÓDIGO	DESCRIÇÃO	QUANT.
1		TRAVESSA SUPORTE	01
2	2100460109	PORCA SX M24 AUTO TRAVANTE	06
3	1150190202	SUPORTE DIR.A PARTIR DE 10/2015	01
4	1150180550	PINO MAIOR AMORTECEDOR	02
5	1250000234	ARRUELA ENCOSTO	08
6	2210210148	AMORTECEDOR (45145 COFAP)	02
7	1150180549	PINO MENOR AMORTECEDOR	02
8	1150100151	FIXAÇÃO SUPERIOR FOLE	02
9	2100500119	PORCA SX M12x1,75	12
10	2130210053	ARRUELA PRESSAO 1/2"	20
11	2180110150	UNIÃO MACHO M22xM10	02
12	2210200135	MOLA FOLE (556 0 2 8550 ST150)	02
13		SUSPENSÃO PRÉ MONTADA	01
14	2020120070	PARAFUSO ALLEN M12x30	08
15	1150180237	CINTA HLS 3 TON.	02
16	2210210399	BUCHA TRI-FUNCIONAL	02
17	2210210387	ARRUELA LATERAL BUCHA TRI.	04
18	2100460173	PORCA SX 1.1/4"	02
19	1150190632	GUIA OITAVADO ATE 09/2015	04
19	1150190791	GUIA OITAVADO A PARTIR DE 10/2015	04

ITEM	CÓDIGO	DESCRIÇÃO	QUANT.
20	1150190204	SUPORTE ESQ. A PARTIR DE 10/2015	01
21	1150180562	PINO BUCHA TRI-FUNCIONAL	02
22	1150190800	TRAVA INTERIÇA GUIA OITAVADO ATE 09-2015	04
22	1150190778	TRAVA INTERIÇA GUIA OITAVADO A PARTIR 10-2015	04
23	2130220009	ARRUELA PRESSÃO M10	24
24	2010310019	PARAFUSO SX M10x20	24
25	2100110184	PORCA SX TORQUE 1/2"	08
26	2210210045	BATENTE SUSPENSOR	02
27	2210200160	MOLA FOLE (8406/2B9-250)	02
28	2190110166	JOELHO MACHO	02
29	1150180190	MANCAL ARTICULAÇÃO	02
30	2010320264	PARAFUSO SX M8x50	04
31	2010120122	PARAFUSO SX 1/2"x2.1/2"	04
32	1150101626	BRAÇO SUSPENSOR	02
33	2130220022	ARRUELA PRESSÃO M8	04
34	1150180213	PINO MANCAL ARTICULADO	02

# SUSPENSÃO PNEUMÁTICA COM SUSPENSOR

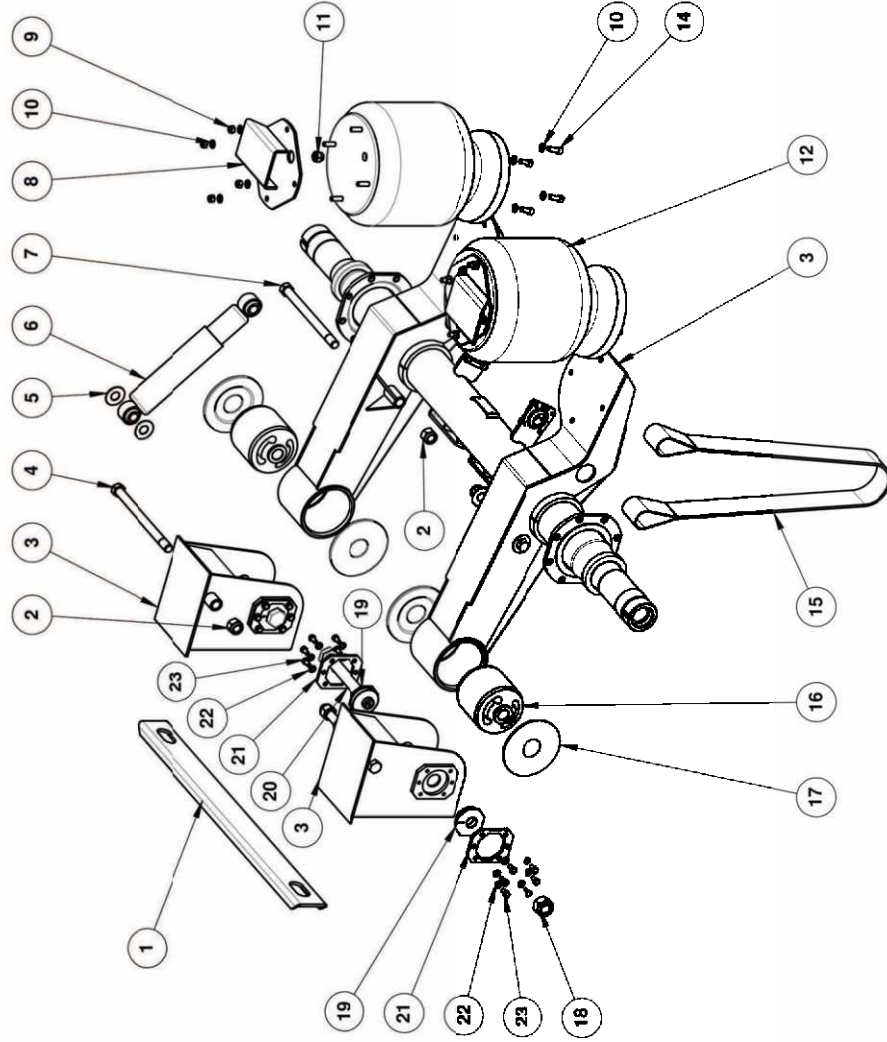


H = ALTURA DE TRABALHO	
IDEAL	415mm
MINIMO	385mm
MAXIMO	430mm

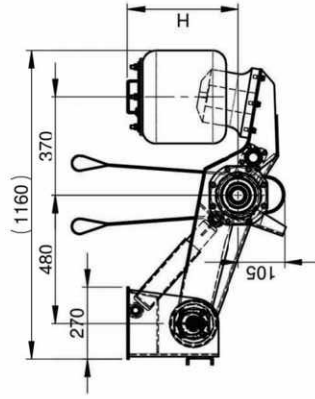
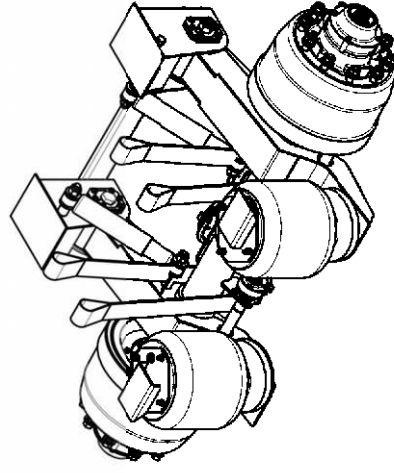
OBS.: OS CÓDIGOS ABAIXO SÃO REFERENTES AO KIT (SUSPENSÃO + EIXO)

A	B	C	D	CÂMARA	CAPAC. CARGA	CÓDIGO
764	860	1864	2132	SIMPLES	13	2000190077
764	860	1864	2132	SIMPLES	15	2000190078
854	950	1945	2215	SIMPLES	13	2000190083
854	950	1945	2215	SIMPLES	15	2000190084
1035	1130	2122	2390	SIMPLES	13	2000190089
1035	1130	2122	2390	SIMPLES	15	2000190090

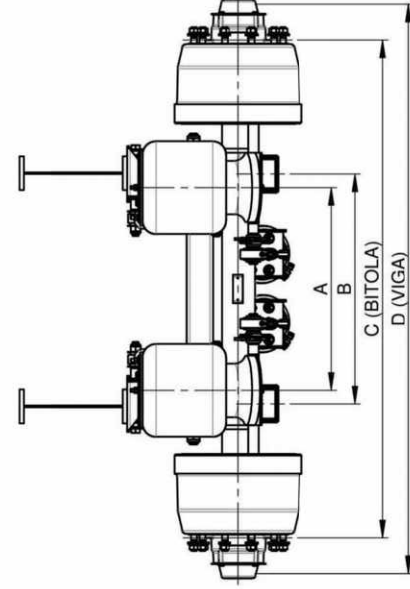
# SUSPENSÃO PNEUMÁTICA SEM SUSPENSOR



# SUSPENSÃO PNEUMÁTICA SEM SUSPENSOR



H = ALTURA DE TRABALHO	
IDEAL	415mm
MINIMO	385mm
MAXIMO	430mm



OBS.: OS CÓDIGOS ABAIXO SÃO REFERENTES AO KIT (SUSPENSÃO + EIXOS)

A	B	C	D	CÂMARA	ABS	CAPAC. CARGA	CÓDIGO
764	860	1864	2132	SPRING BRAKE	SIM	13	2000190074
764	860	1864	2132	SPRING BRAKE	NÃO	13	2000190073
764	860	1864	2132	SPRING BRAKE	SIM	15	2000190076
764	860	1864	2132	SPRING BRAKE	NÃO	15	2000190075
854	950	1945	2215	SPRING BRAKE	SIM	13	2000190080
854	950	1945	2215	SPRING BRAKE	NÃO	13	2000190079
854	950	1945	2215	SPRING BRAKE	SIM	15	2000190082
854	950	1945	2215	SPRING BRAKE	NÃO	15	2000190081
1035	1130	2122	2390	SPRING BRAKE	SIM	13	2000190086
1035	1130	2122	2390	SPRING BRAKE	NÃO	13	2000190085
1035	1130	2122	2390	SPRING BRAKE	SIM	15	2000190088
1035	1130	2122	2390	SPRING BRAKE	NÃO	15	2000190087

ITEM	CÓDIGO	DESCRIÇÃO	QUANT.	ITEM	CÓDIGO	DESCRIÇÃO	QUANT.
1				15	1150180237	CINTA HLS 3 TON.	02
2	2100460109	TRAVESSA SUPORTE	01	16	2210210399	BUCHA TRI-FUNCIONAL	02
3	1150190935	PORCA SX M24 AUTO TRAVANTE	04	17	2210210387	ARRUELA LAT. BUCHA TRI.	04
4	1150190947	SUPORTE DIR.A PARTIR DE 10/2015	01	18	2100460173	PORCA SX 1.1/4"	02
5	1150180550	SUPORTE ESQ.A PARTIR DE 10/2015	01	19	1150190632	GUIA OITAVADO ATÉ 09/2015	04
6	1150180550	PINO MAIOR AMORTECEDOR	02	19	1150190791	GUIA OITAVADO A PARTIR DE 10/2015	04
7	1250000234	ARRUELA ENCOSTO	08	20	1150180562	PINO BUCHA TRI-FUNCIONAL	02
8	2210210148	AMORTECEDOR (45145 COFAP)	02	21	1150190800	TRAVA INTERIÇA GUIA OITAVADO ATÉ 09-2015	04
9	1150180549	PINO MENOR AMORTECEDOR	02	21	1150190778	TRAVA INTERIÇA GUIA OITAVADO A PARTIR 10-2015	04
10	1150100151	FIXAÇÃO SUPERIOR FOLE	02	22	2130220009	ARRUELA PRESSÃO M10	24
11	2100500119	PORCA SX M12x1.75	08	23	2010310019	PARAFUSO SX M10x20	24
12	2130210053	ARRUELA PRESSÃO 1/2"	16				
13	1150180550	UNIÃO MACHO M22xM10	02				
14	2210200135	MOLA FOLE (566 0 2 8550 ST150)	02				
15	2020120070	SUSPENSÃO PRÉ MONTADA	01				
16		PARAFUSO ALLEN M12x30	08				

# SUSPENSÃO PNEUMÁTICA

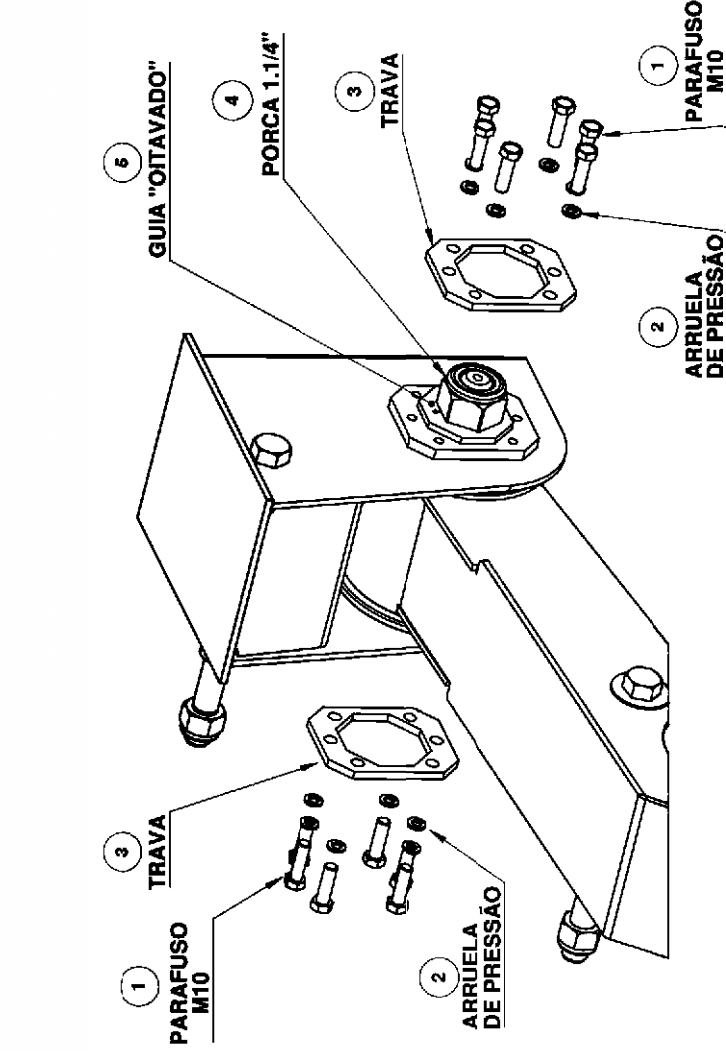
## INSTRUÇÕES PARA ALINHAMENTO DO EIXO

### COM SUSPENSÃO PNEUMÁTICA 2012

# SUSPENSÃO PNEUMÁTICA

## INSTRUÇÕES PARA ALINHAMENTO DO EIXO

### COM SUSPENSÃO PNEUMÁTICA 2012



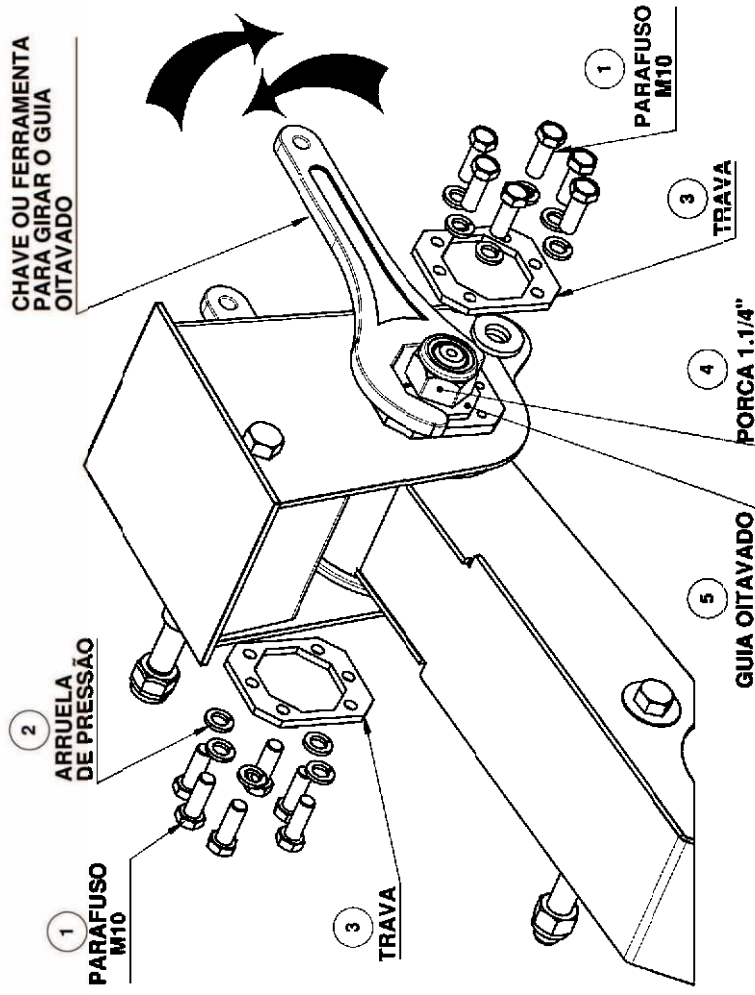
**PASSO 1:**

- RETIRAR PARAFUSOS M10 (Item 1) E ARRUELAS DE PRESSÃO (Item 2).
- RETIRAR TRAVAS (Item 3).

OBS.: PROCEDIMENTO ACIMA EM AMBOS OS LADOS DO SUPORTE.

- AFLOUXAR A PORCA 1.1/4" (Item 4) O MÍNIMO PARA QUE PERMITA O GIRO DO GUIA OITAVADO (Item 5).

OBS.: O GUIA OITAVADO É USADO EM AMBOS OS LADOS DO SUPORTE.



**PASSO 2:**

- COM AUXÍLIO DE UMA FERRAMENTA OU CHAVE, GIRAR O GUIA OITAVADO (Item 5) PARA FRENTE OU PARA TRÁS, EM AMBOS OS LADOS DO SUPORTE, CINCROIZADAMENTE, OBSERVANDO QUE A POSIÇÃO DAS FACES DOS DOIS GUIAS SEJAM EQUIVALENTES.

- O GIRO DO GUIA OITAVADO (Item 5) DEVE SER DE 45º EM 45º, QUE EQUIVALE AO GIRO DE UMA FACE POR VEZ, PARA SER POSSÍVEL A RECOLOCAÇÃO DA TRAVA (Item 3).

EXISTE UMA GRAVAÇÃO NO GUIA OITAVADO EM FORMA DE SETA PARA ORIENTAÇÃO.

- RECOLOCAR A TRAVA (Item 3) EM AMBOS OS LADOS, OS PARAFUSO M10 E ARRUELAS DE PRESSÃO (Items 1 e 2) E OBSERVAR O TORQUE DE 5 A 6 kgf/m.

- REAPERTAR A PORCA 1.1/4" (Item 4) E OBSERVAR O TORQUE DE 110 A 130 kgf/m.

**OBS.: VERIFICAR PERIODICAMENTE OS TORQUES DE APERTO.**